

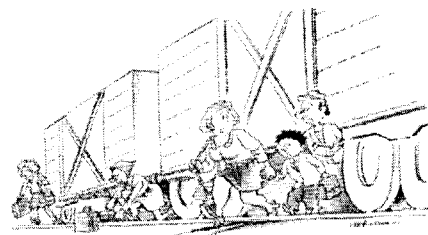
## ПАМЯТКА ПО БЕЗОПАСНОМУ ПОВЕДЕНИЮ НА ОБЪЕКТАХ ЖЕЛЕЗНОДОРОЖНОГО ТРАНСПОРТА

Железнодорожные пути являются объектами повышенной опасности.  
Находясь на них, вы подвергаете свою жизнь риску.

Переходить железнодорожные пути можно только в установленных и оборудованных для этого местах, убедившись в отсутствии приближающегося поезда или на разрешающий сигнал переездной сигнализации.

*В целях сохранения своей жизни, никогда и ни при каких обстоятельствах:*

- не подлезайте под пассажирские платформы и подвижной состав;
- не прыгайте с пассажирской платформы на пути;
- не проходите по железнодорожному переезду при запрещающем сигнале светофора переездной сигнализации независимо от положения и наличия шлагбаума;
- не находитесь на объектах железнодорожного транспорта в состоянии алкогольного опьянения;
- не поднимайтесь на опоры и специальные конструкции контактной сети, воздушных линий и искусственных сооружений.



### НА ЖЕЛЕЗНОЙ ДОРОГЕ ЗАПРЕЩЕНО:



1. Ходить по железнодорожным путям.
2. Переходить и перебегать через железнодорожные пути перед близко идущим поездом, если расстояние до него менее 400 метров.
3. Переходить через путь сразу же после прохода поезда одного направления, не убедившись в отсутствии следования поезда встречного направления.
4. На станциях и перегонах подлезать под вагоны и перелезть через автосцепки для прохода через путь.
5. Проходить вдоль железнодорожного пути ближе 5 метров от крайнего рельса.
6. Проходить по железнодорожным мостам и тоннелям, не оборудованным дорожками для прохода пешеходов.

7. Стоять на подножках и переходных площадках, открывать двери вагонов на ходу поезда, задерживать открытие и закрытие автоматических дверей пригородных поездов.

8. Проезжать в поездах в нетрезвом состоянии.

9. Оставлять детей без присмотра на посадочных платформах и в вагонах.

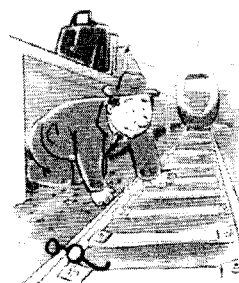
10. Выходить из вагона на междупутье и стоять там при проходе встречного поезда.

11. Прыгать с платформы на железнодорожные пути.

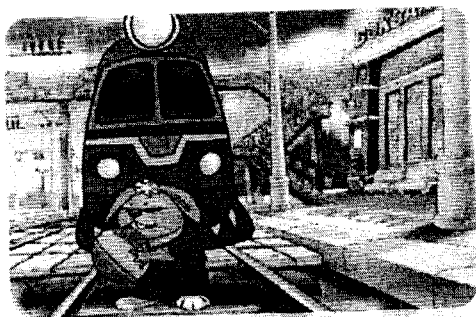
12. Устраивать на платформе различные подвижные игры.

13. Курить в вагонах (в том числе в тамбурах) пригородных поездов, в не установленных для курения местах в поездах местного и дальнего сообщения.

14. Бежать по платформе рядом с вагоном прибывающего или уходящего поезда, а также находиться ближе двух метров от края платформы во время прохождения поезда без остановки.



**Родители! Обратите особое внимание на разъяснение детям правил нахождения на железной дороге. На железной дороге запрещено оставлять детей без присмотра – это может привести к трагическим последствиям. Всегда помните, что находясь на железнодорожных объектах, детей необходимо держать за руку или на руках.**



**Железная дорога не место для игр, а зона повышенной опасности!  
Берегите вашу жизнь и жизнь ваших детей!**